

Servicios climáticos de la Agencia Estatal de Meteorología (AEMET)

El clima es una prioridad esencial de todo Servicio Meteorológico Nacional. El estudio de la climatología de un país lleva a la reconstrucción del clima en el pasado y a la investigación sobre el cambio climático.

En 2011 la Organización Meteorológica Mundial (OMM) definió los servicios climáticos como «información climática preparada y suministrada para satisfacer las necesidades de los usuarios». De esta forma, se considera que los servicios climáticos constituyen un proceso que permite proporcionar información sobre el clima de modo que contribuya a que las personas y las organizaciones adopten decisiones fundamentadas para adaptarse al cambio climático.

1. DATOS Y PRODUCTOS

AEMET pone a disposición del usuario, un conjunto de datos y productos de interés fáciles de utilizar, relativos a la variabilidad del clima y al cambio climático que incluye información sobre las repercusiones de estos fenómenos en la sociedad.



Datos abiertos de AEMET que están disponibles en AEMET OpenData

<https://opendata.aemet.es/centrodedescargas/inicio>

Productos elaborados a petición de los usuarios

Con un sistema descentralizado, AEMET a través de sus Delegaciones Territoriales y a petición de sus usuarios (autoridades locales, autonómicas y empresas), ofrece un análisis y diagnóstico sobre la evolución del clima pasado y presente así como proyecciones del clima futuro

- Índices climatológicos y clasificación climática

<http://www.aemet.es/es/serviciosclimaticos/datosclimatologicos/valoresclimatologicos>

- Resúmenes climatológicos mensuales, estacionales y anuales

http://www.aemet.es/es/serviciosclimaticos/vigilancia_clima/resumenes

- Predicciones mensuales

<http://www.aemet.es/> (sección “Destacados”)

- Predicciones estacionales

http://www.aemet.es/es/serviciosclimaticos/prediccion_estacional

- Proyecciones de cambio climático regionalizadas

http://www.aemet.es/es/portal/serviciosclimaticos/cambio_climat

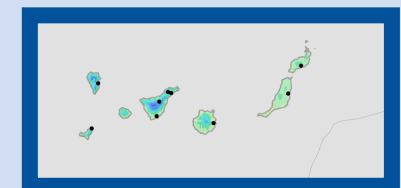
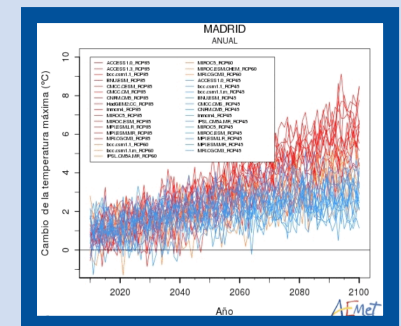
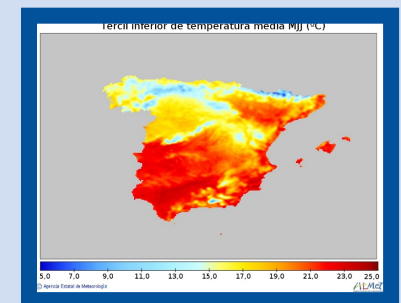
- Estudio de la climatología de un lugar

http://www.aemet.es/es/serviciosclimaticos/datosclimatologicos/atlas_climatico

- Fenómenos extremos de un lugar

http://www.aemet.es/es/serviciosclimaticos/datosclimatologicos/efemerides_extremos

- Estudios personalizados de un lugar



2. APOYO A POLÍTICAS DE ADAPTACIÓN

Los impactos del cambio climático pueden ser positivos o negativos y afectar a las infraestructuras, la actividad económica, la salud o la biodiversidad de una región. La adaptación al cambio climático debe permitir anticipar y reducir los riesgos. AEMET apoya el desarrollo de políticas de adaptación estudiando la sensibilidad del clima en diferentes actividades para la evaluación de alternativas de política, trabajando conjuntamente con el Ministerio para la Transición Ecológica y el Reto Demográfico. En este sentido, se proporciona asistencia para interpretar estos productos y, en colaboración con las partes interesadas, ayudar a determinar las decisiones posibles para prevenir los efectos no deseados del cambio climático.



Adaptación al cambio climático frente a la ocurrencia de fenómenos extremos

- Olas de calor

http://www.aemet.es/es/conocermas/recursos_en_linea/publicaciones_y_estudios/estudios/detalles/olascalor

- Olas de frío

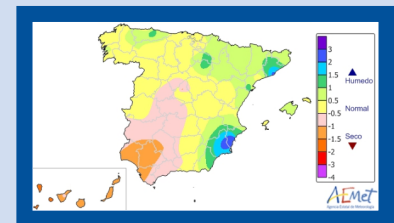
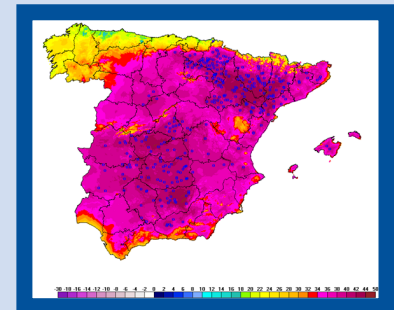
http://www.aemet.es/es//serviciosclimaticos/datosclimatologicos/atlas_climatico/mapas_riesgo_heladas_y_horas_frio

- Sequía

http://www.aemet.es/es/serviciosclimaticos/vigilancia_clima/vigilancia_sequia

Adaptación en agricultura y silvicultura

http://www.aemet.es/es/serviciosclimaticos/datosclimatologicos/atlas_climatico/atlas_agroclimatico_CyL



2. APOYO A POLÍTICAS DE ADAPTACIÓN (continuación)



Apoyo a la gestión de recursos hídricos

http://www.aemet.es/es/serviciosclimaticos/vigilancia_clima/balancedhidrico

Apoyo a las políticas de mejora de la calidad del aire

http://www.aemet.es/es/idi/medio_ambiente/vigilancia

Apoyo a políticas sanitarias

http://www.aemet.es/es/noticias/2020/04/Covid_variablesmeteorologicas_abril2020

Niveles de riesgo de incendios previstos

<http://www.aemet.es/es/eltiempo/prediccion/incendios>

Informe de evaluación del plan nacional de adaptación al cambio climático

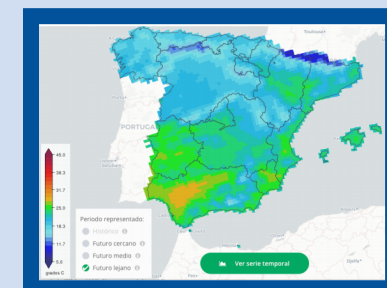
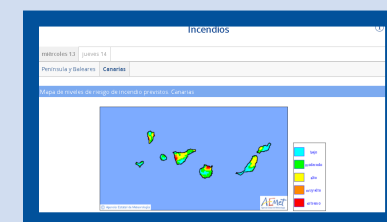
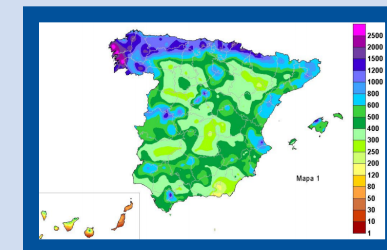
<https://www.miteco.gob.es/es/cambio-climatico/temas/impactos-vulnerabilidad-y-adaptacion/plan-nacional-adaptacion-cambio-climatico/default.aspx>

Visor de Escenarios de Cambio Climático: AdapteCCa.es

<http://escenarios.adaptecca.es/info>

Escenarios-PNACC 2017 — Nueva colección de escenarios de cambio climático regionalizados del Plan Nacional de Adaptación al Cambio Climático (PNACC)

<http://escenarios.adaptecca.es/doc/pnacc.pdf?v=2019b>



3. SENSIBILIDAD Y FORMACIÓN

AEMET ha desarrollado una experiencia en el campo de la educación y la concienciación sobre el cambio climático con el objetivo de mejorar la comunicación con los ciudadanos, a fin de detectar oportunidades de desarrollar nuevos productos y servicios, a la vez que se fomenta la sensibilización sobre los riesgos del cambio climático y la conciencia de resiliencia ante sus efectos.



Formación en meteorología y servicios climáticos

http://www.aemet.es/es/conocenos/cursos/convocatorias/UNED_2018_cambio_climatico

Formación en cambio climático

http://www.aemet.es/es/conocenos/cursos/convocatorias/UNED_2019_cambio_climatico

Formación adaptada a los usuarios tanto institucionales como empresariales

<http://www.aemet.es/es/conocenos/cursos>

Conferencias y jornadas sobre cambio climático

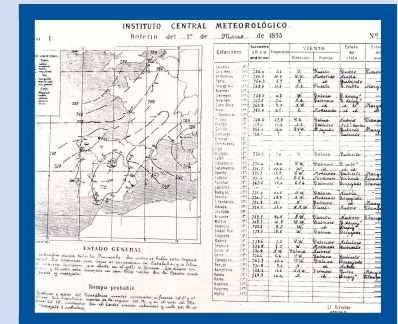
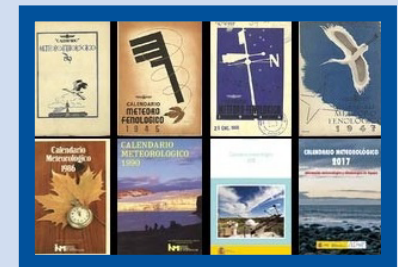
http://www.aemet.es/es/conocenos/congresos_y_conferencias

Archivo documental (Arcimis)

http://www.aemet.es/es/conocermas/archivo_documental_Arcimis

Recursos en línea disponibles para todos

http://www.aemet.es/es/conocermas/recursos_en_linea



AEMET dispone de una sede electrónica para gestionar las solicitudes de forma más cercana al ciudadano:

<https://sede.aemet.gob.es/AEMET/es/GestionPeticones/home>

